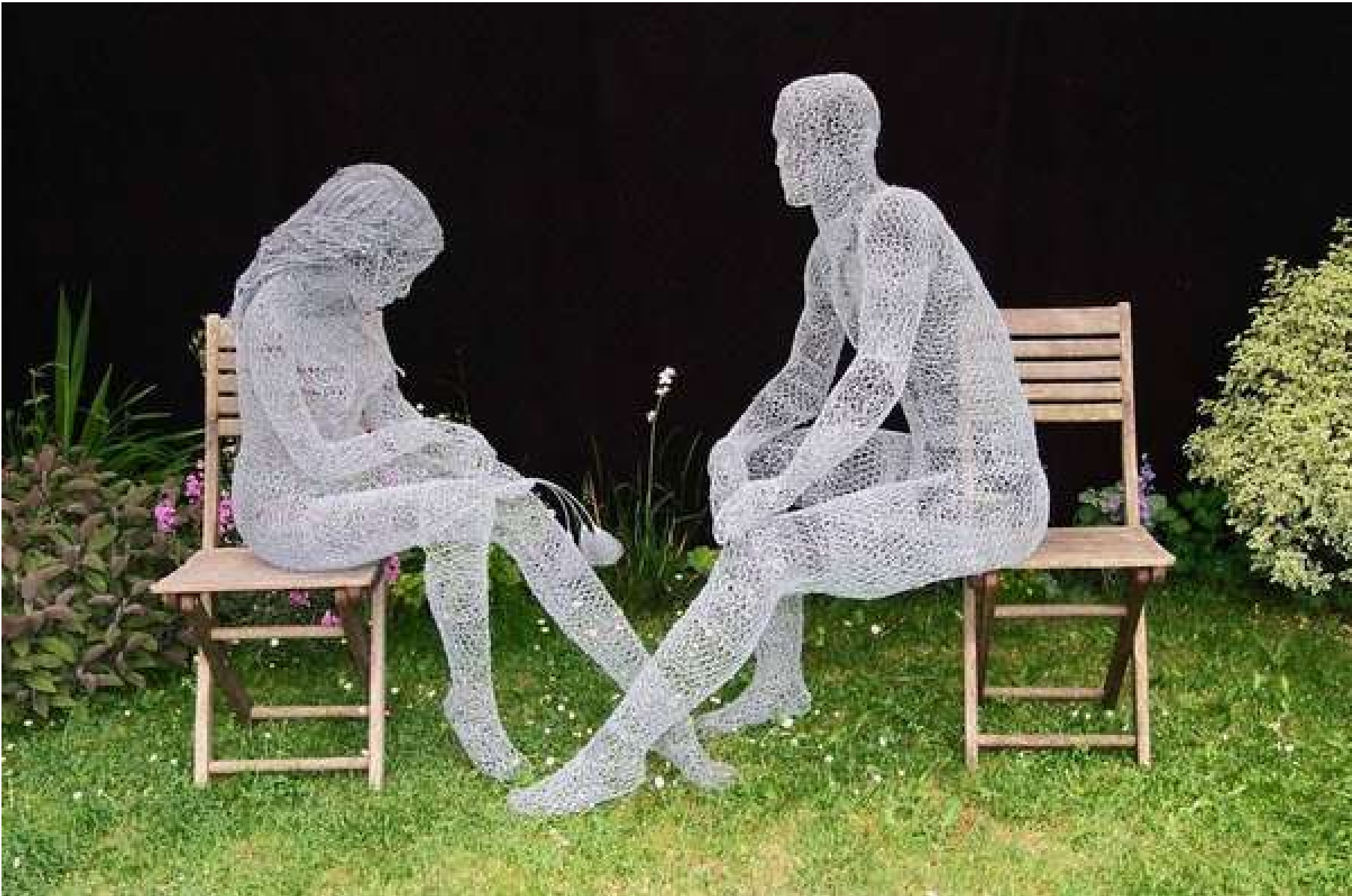
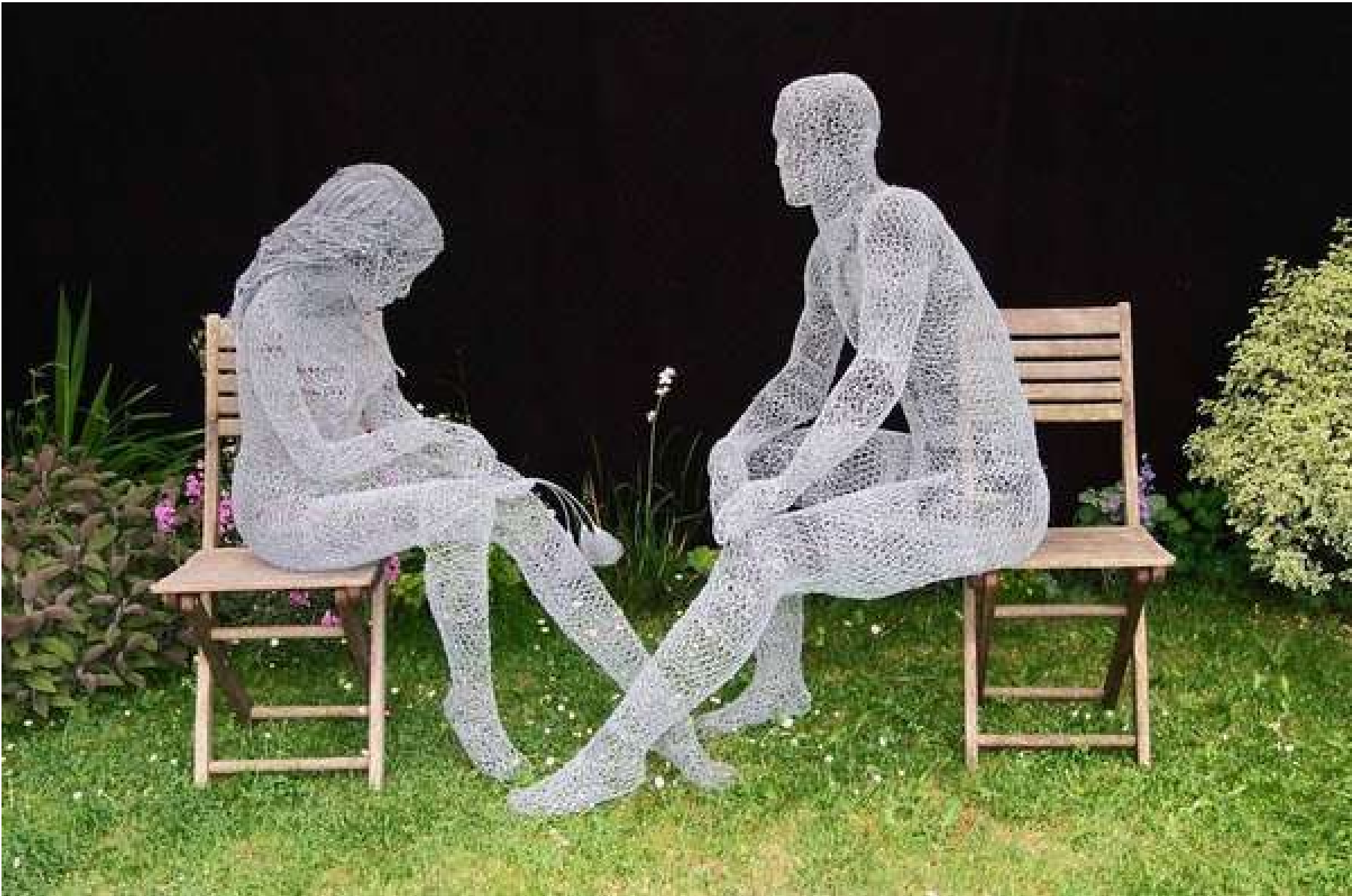


Křesťanství, vztahy a sex



PhDr. Mgr. Jeroným Klimeš, Ph.D.
<http://www.klimes.us>

Potřebujeme nové mesiáše?



PhDr. Mgr. Jeroným Klimeš, Ph.D.
<http://www.klimes.us>

Křesťanství nedostali na lopatky filosofové, ale přírodní vědy

- Věřící fyzikové Isaac Newton, Galileo Galilei, Mikuláš Koperník, Johannes Kepler zrušili heliocentrický model.
- Geologové s kladívky a radioaktivním rozpadem rozmlátili Noemovu archu a stvoření v sedmi dnech.
- Věřící Charles Darwin objevil evoluci a rozbil neprostupnou hranici mezi člověkem a zvířetem, a tak zařval důkaz nesmrtelné duše.
- Věřící Bernard Bolzano objevil nekonečné řady, a tak zařval tradiční důkaz Boží existence.
<http://dukaz.klimes.us>
- Psychologové, koučové, esoterici sebrali kněžím zpovědi/duchovní rozhovory. Praktickou morálku - návody na svět "klíče od království n."

Heidegger, Nietzsche ap. nejsou problém. Problém je druhá Boží kniha, tzn. kniha stvoření. S tou si křesťané nevědí rady.

Čtyři cesty, kde se setkáváme s Bohem

Všechny tyto čtyři knihy mají imprimatur od Boha

přirozený

transcendentní

**universální
způsob**

přírodní zákony a svět

Bible a universální zjevené
zákony
(přesahující přirozený svět)

**jedinečný/
historický**

můj život

život církve čili těla Kristova
(přesahující můj život coby
jednotlivce)

Šest hranic mezi čtyřmi knihami, kde dochází ke třenicím

1. Hranice můj život/církev
2. Hranice můj život/přírodní zákony
3. Hranice můj život/universální Boží přikázání
4. Hranice církev/přírodní zákony
5. Hranice církev/universální Boží přikázání
6. Hranice přírodní zákony/universální Boží přikázání

Toto jsou letokruhy - co čára to rok

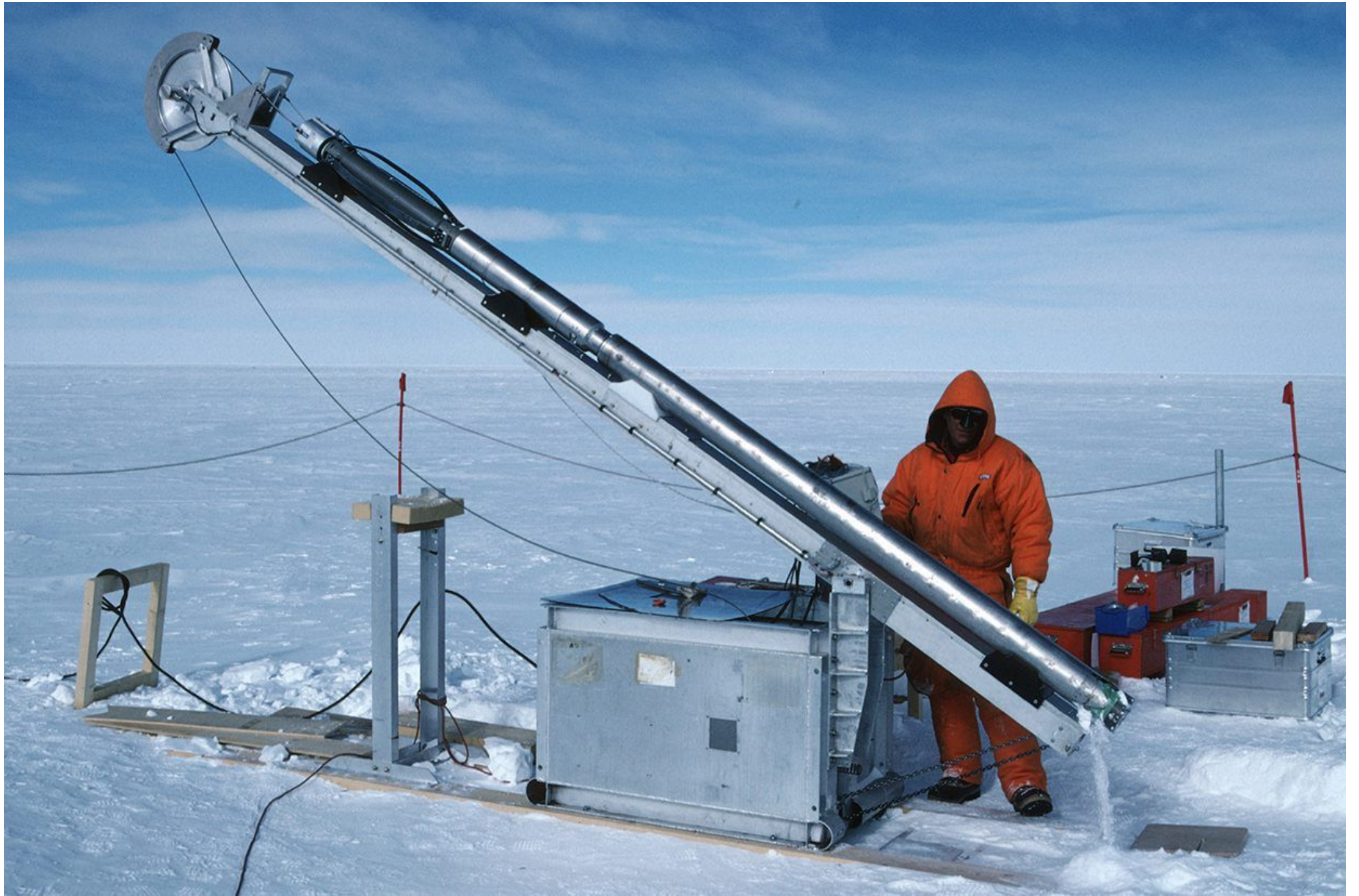




Toto jsou **ledopruhy**

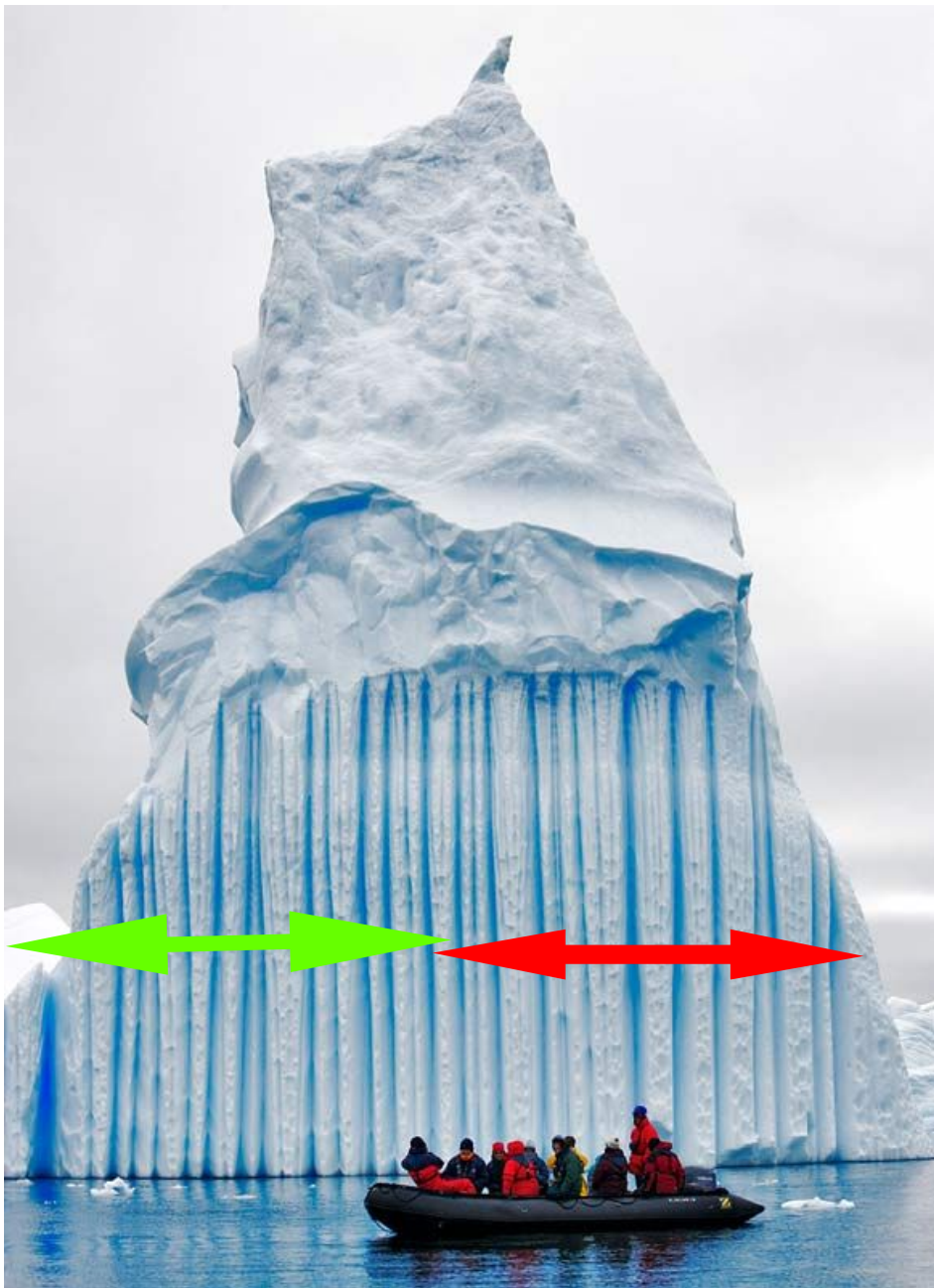
Ještě delší časový údaj než Grónsko nabízí k výzkumu Antarktida, a to proto, že tam méně sněží a vrstvy ledu přibývají pomaleji. Nejvýznamnější vrtný projekt se uskutečnil v letech 2001 až 2003 a je známý pod zkratkou EPICA (The European Project for Ice Coring in Antarctica). Led provrtaný v tloušťce 3200 metrů poskytl časový záznam dlouhý 800 000 let.

http://www.rozhlas.cz/meteor/prispevky/_zprava/led-jako-stroj-casu--1664897





B A S



Příklad - ledopruhy

Teolog říká kryologovi:

Až sem je to realita

(3760 ledopruh před Kristem)

a odsud dále je to

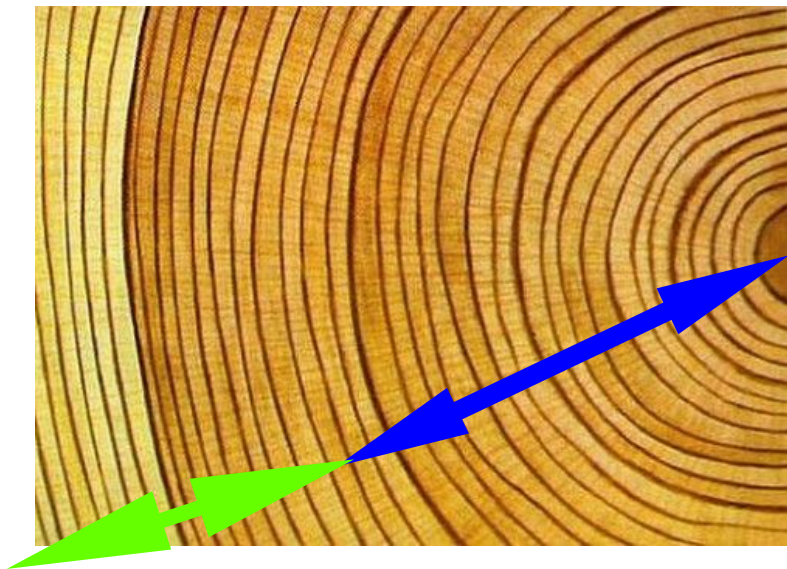
Boží fikce.

"A proč je ta čára tady a ne třeba tamhle?" Zeptá se kryolog.

"Protože v Genesis se píše, že všech dnů Metúšelachových bylo devět set šedesát devět let..."

**Přírodovědec má pocit neskutečna,
že je v Jiříkově vidění.**

Stejná logika na letokruzích stromu



Teolog říká kryologovi:

Až sem je to realita

a odsud dále je to

Boží fikce.

Dary Ducha sv.

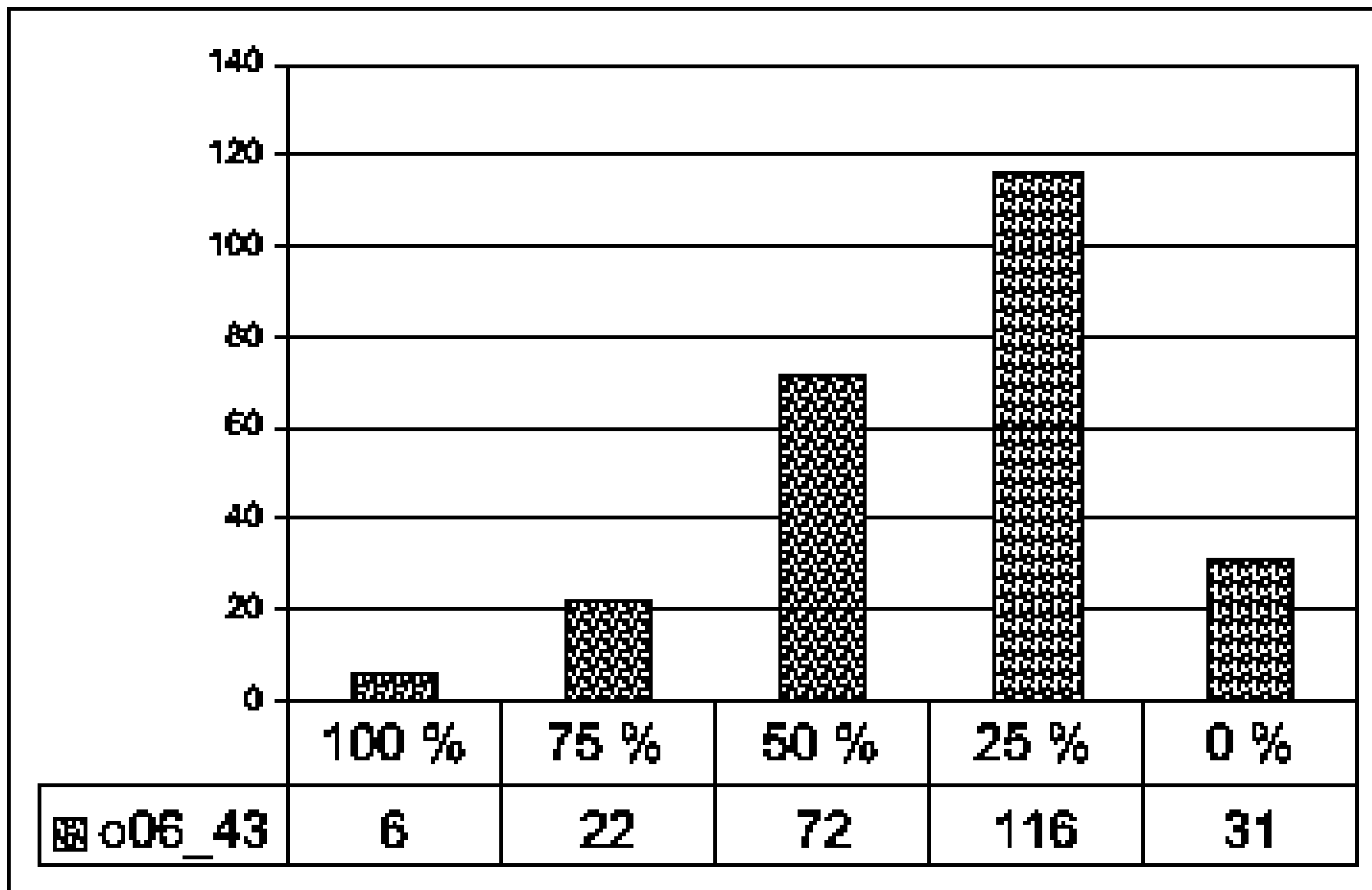
*"I vzejde proutek z pařezu Jiřajova a výhonek z jeho kořenu vydá ovoce. Na něm spočine duch Hospodinův: duch moudrosti a rozumnosti, duch rady a bohatýrské síly, **duch poznání** a bázně Hospodinovy."*

Iz 11, 1-2

Katechismus (č. 1830-1831) projevy Ducha, které spočinou na Mesiáři (Iz 11,2) -
(moudrost, rozum, rady, síly, umění, zbožnosti, bázně Boží)
František Saleský (moudrost, rozumnost, vědění, rada, láska, zbožnost, bázeň)

Jak je pro vás přínosné průměrné kázání?

<http://dotaznik.klimes.us> <http://diplomka.klimes.us>



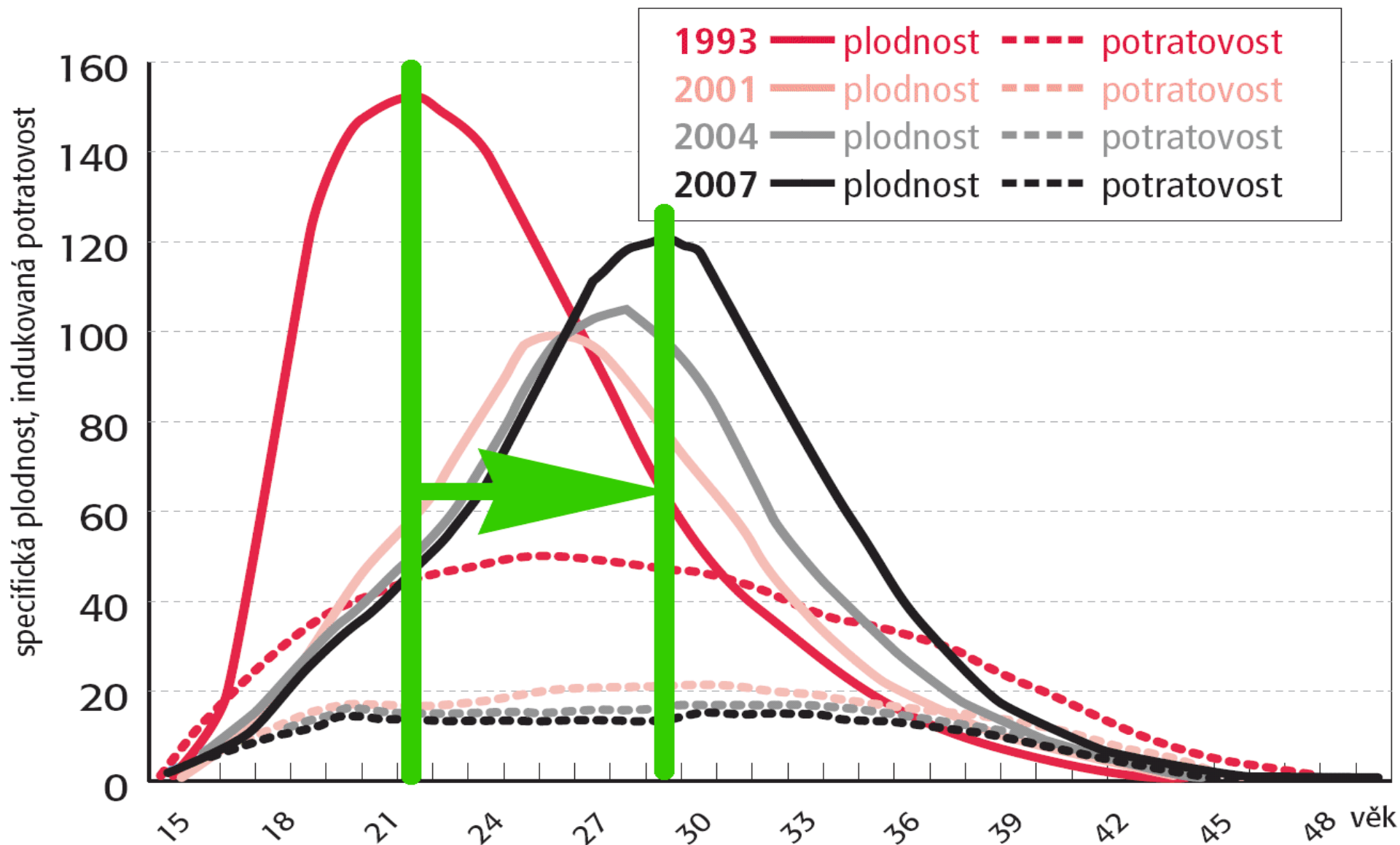
Víra stála na morálce, protože rozum byl v rozpacích

Alespoň ta morálka byla universální pro věřící i nevěřící.

Křesťanský požadavek - dodržujte celibát do 30 - vede k naprostému odmítnutí křesťanských morálních ideálů v oblasti partnerských vztahů.

Přišel blahobyt - začal posouvat věk založení rodiny na 30

Plodnost a indukovaná potratovost podle věku na 1000 žen stř. stavu



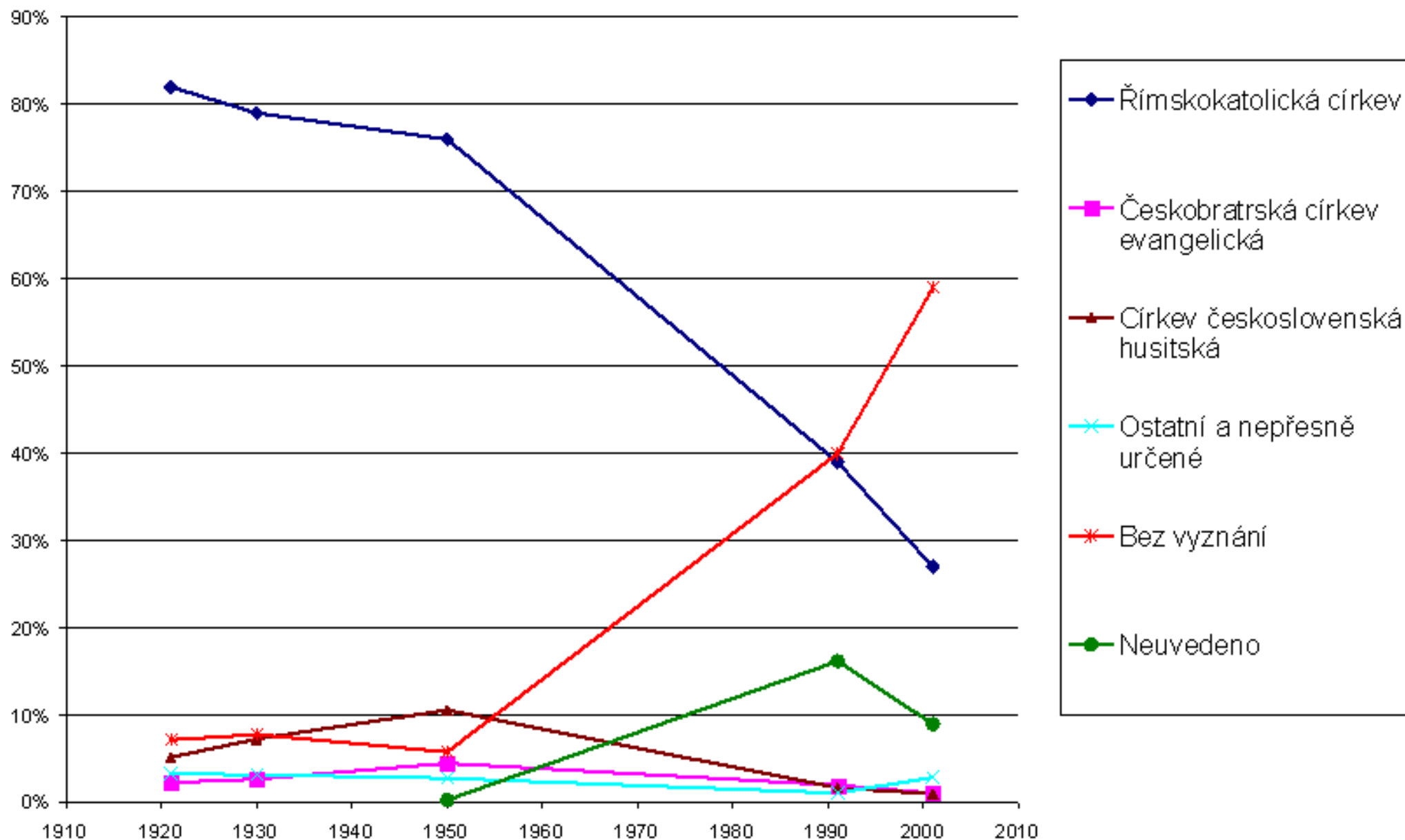
Dnes stojí víra jen na citech

Táhnou ji ti, kterým se v kostele či církvi líbí...

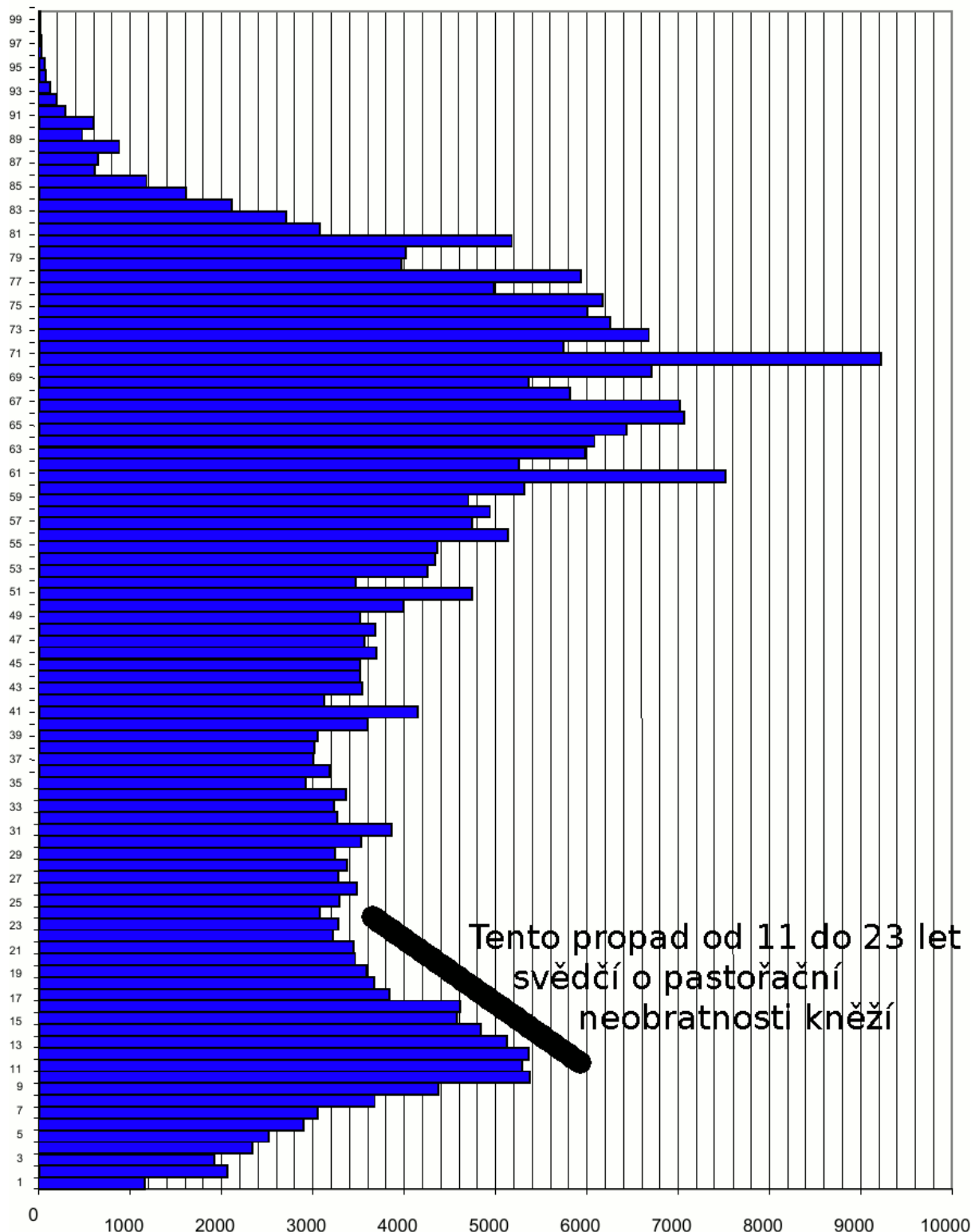
Ubývá českých věřících 100000 (=jedna Olomouc) za rok.

V letech, kdy by měl kostel zažívat největší nárůst (adolescentní konverze), naopak zažíváme největší propad.

ČSÚ úbytek věřících za 20. století



Generační strom návštěvníků bohoslužeb 18. 4. 2004



Tento propad od 11 do 23 let
svědčí o pastořační
neobratnosti kněží

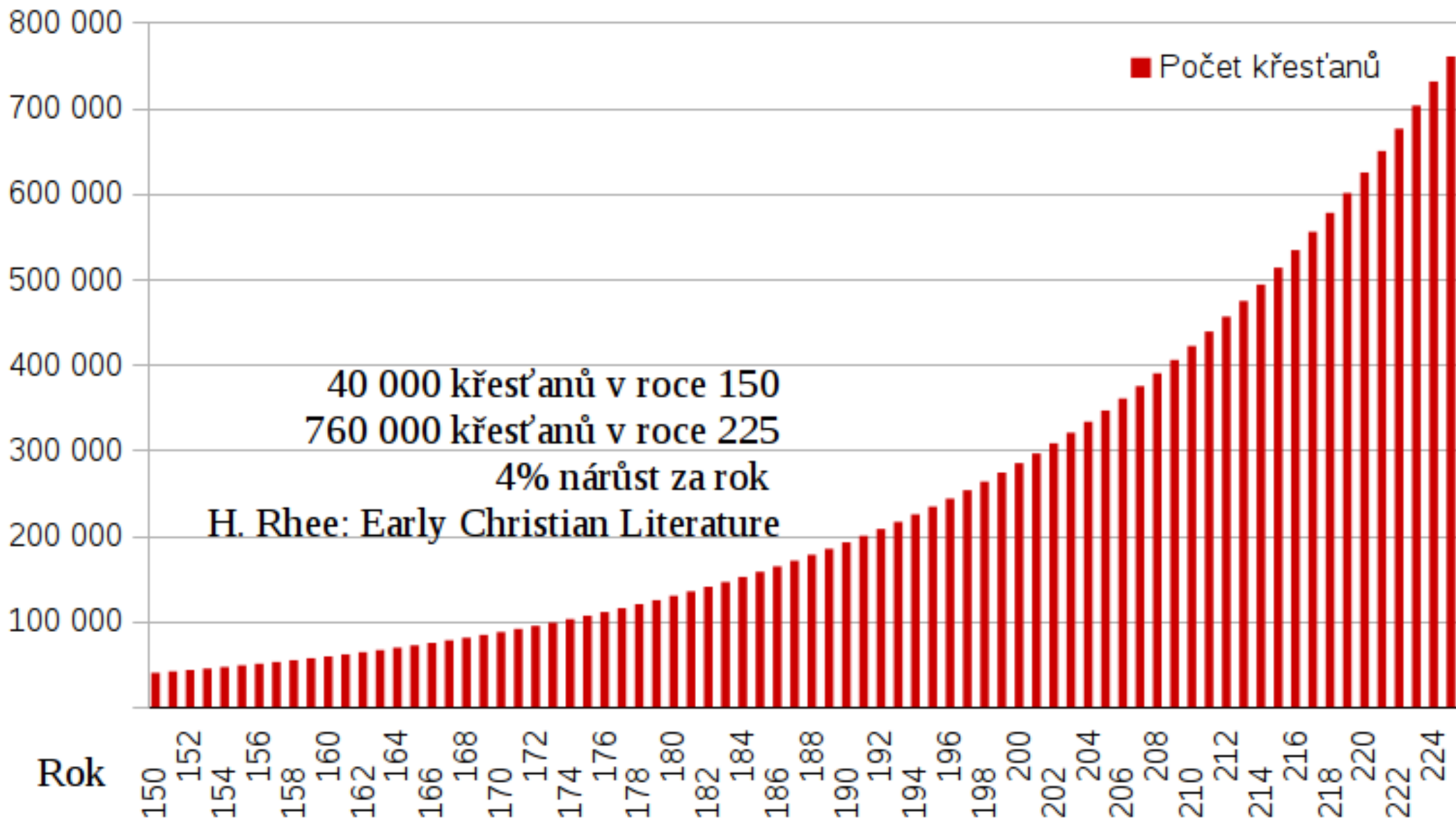
Dnes ubývá katolíků z populace ČR přibližně 1 % za rok

"Podle odhadů stoupl počet křesťanů za necelých sto let téměř dvacetinásobně z předpokládaných asi 40 000 kolem roku 150 na 760 000 v roce 225, i tak ale představovali necelých 1,5 % celkové populace římské říše"

$$x_t = x_0 \cdot e^{k \cdot t}$$
$$760000 = 40000 \cdot e^{k \cdot 75}$$
$$k = 4 \%$$

(srv. H. Rhee, *Early Christian Literature: Christ and the Culture in the Second and the Third Centuries*, New York 2005, str. 10).

[P. Kitzler \(vyd.\), Příběhy křesťanských mučedníků, Praha, str. 15–50.](#)



Druhé století 4 % Dnes -1 %

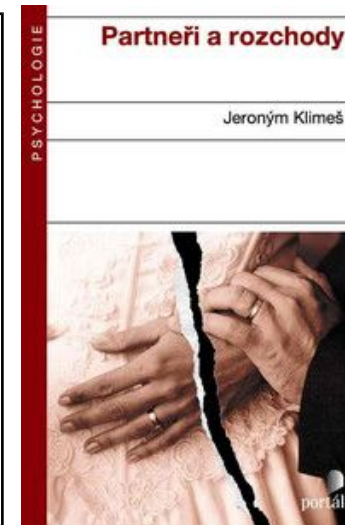
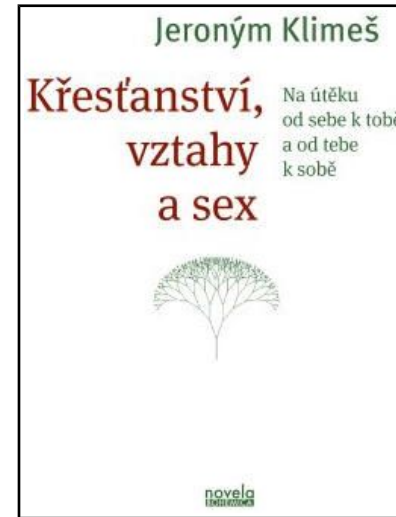
Kde soudruzi z NDR udělali chybu?

Mesiáše nepotřebujeme, ale potřebujeme

- a) Charismatické vůdce, tak aby se lidi hádali, čím jsou.
- b) Potřebujeme charismatické proroky/svaté.
- c) Křesťanské filosofy/vědce, kteří by dokázali skloubit blahobyť a přírodní vědy s křesťanstvím:
 - a) psychologie a partnerské vztahy
 - b) evoluce a Genesis
 - c) důkaz Boží existence
 - d) nesmrtelnost lidské duše

a) psychologie a partnerské vztahy

b) evoluce a Genesis

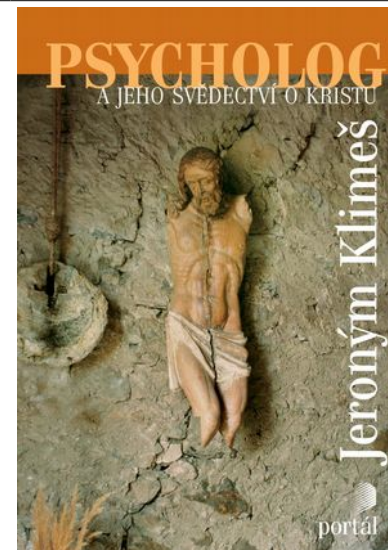


<http://rozchody.klimes.us>

<http://vztahy.klimes.us>

c) důkaz Boží existence

d) nesmrtelnost lidské duše



<http://dukaz.klimes.us>

<http://kristus.klimes.us>

Děkuji Vám za pozornost



Protože ...



PhDr. Mgr. Jeroným Klimeš, Ph.D.
<http://www.klimes.us>